

Chicago  
Desert Hot Springs  
Grenoble  
Kent  
Lisbonne  
Lyon  
Madrid  
Miami  
Paris  
Val Thorens

# ARTRAVEL

ARCHITECTURE / DESIGN / DECORATION

Le meilleur des lieux contemporains

## MODE DESIGN & ROCK'N ROLL

+ DE 48 PAGES  
D'INTÉRIEURS  
EXCEPTIONNELS

BALADE À  
NEW YORK

**PETER MARINO • HEDI SLIMANE  
PHARRELL WILLIAMS • TERRY RICHARDSON  
JEREMY SCOTT • CHANTAL THOMASS  
CHRISTOPHER BAILEY • JONATHAN ADLER  
CINDY SHERMAN**



# 43

ENGLISH TEXT

BE / ES / GR / IT / LU / PO / Cont : €9.00 - A / DE : €9.90 - GB £8.20 - Suisse 15.00 CHF





# Onyria Marinha

Texte : Delphine Després

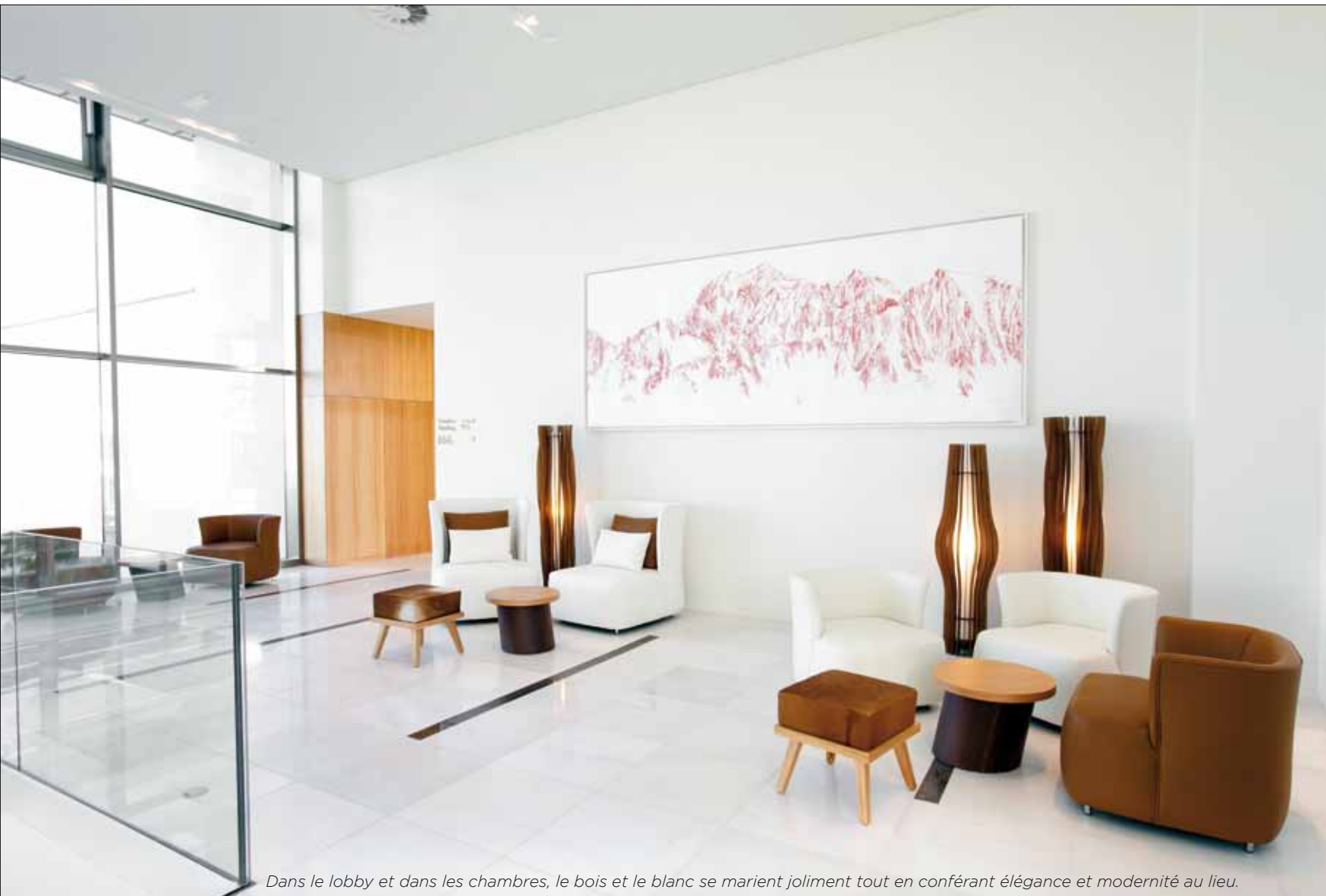
Photos : © Onyria Golf Resorts



## *Ancré dans son environnement naturel*

Ouvert depuis le printemps dernier, le prestigieux Onyria Marinha Edition Hôtel & Thalasso, qui jouxte le golf, près de Lisbonne au Portugal, décline les codes d'un établissement contemporain au luxe discret. Lové entre mer et montagne, cet hôtel 5 étoiles à taille humaine offre l'expérience d'un séjour très nature.

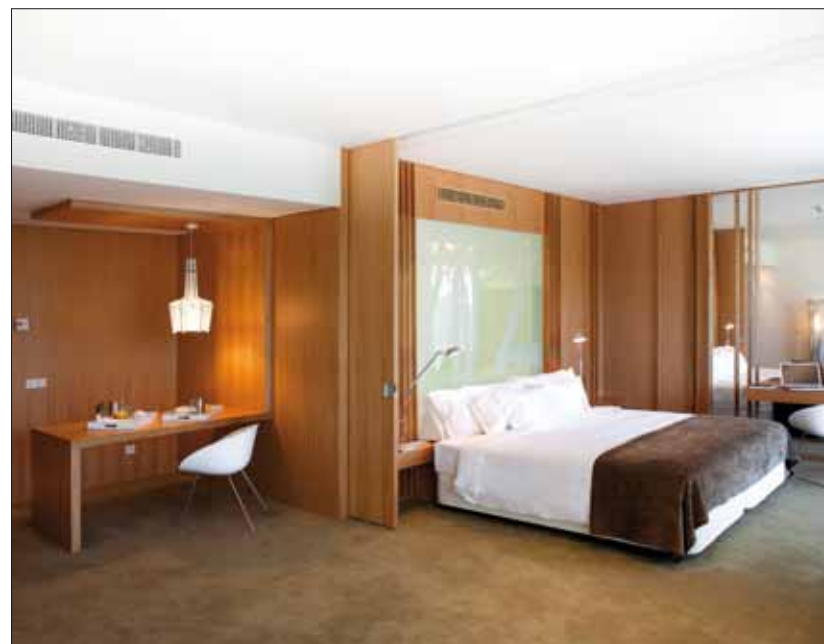
Open since last Spring, the prestigious Onyria Marinha Edition Hotel & Thalasso, located next to the golf course, not far from Lisbon in Portugal, adopts the principles of a contemporary establishment with discreet luxury. Coiled up between sea and mountain, this manageable-sized 5\* hotel offers the experience of a nature-loving stay.



*Dans le lobby et dans les chambres, le bois et le blanc se marient joliment tout en conférant élégance et modernité au lieu.*

D'un côté, l'océan Atlantique, de l'autre, la montagne de Sintra. C'est cet environnement d'exception qui a inspiré toute l'architecture de l'établissement et la décoration intérieure à ses concepteurs : João Paciência, l'architecte des bâtiments, des villas et du club-house du golf, ainsi que les architectes Cristina Santos Silva et Ana Menezes Cardoso pour le design intérieur. Bordé par un magnifique golf 18 trous dessiné par Robert Trent Jones Senior, l'hôtel Onyria Marinha, situé à Quinta da Marinha à Cascais, compte 4 piscines, un spa, 72 chambres de 45 à 75 m<sup>2</sup>,

With the Atlantic ocean on one side and the Sintra mountain on the other, this exceptional environment has inspired the overall architecture and interior decoration of the establishment, created by João Paciência, architect of the golf-course buildings, villas and club-house, as well as by Cristina Santos Silva and Ana Menezes Cardoso, architects of the interior design. Surrounded by a magnificent 18-hole golf-course designed by Robert Trent Jones Senior, Hotel Onyria Marinha, located in Quinta da Marinha in Cascais, boasts 4 swimming pools, a spa and 72 bedrooms, each between 45 and 75 m<sup>2</sup> in size





*Entre mer et montagne, entre un golf 18 trous et un parc verdoyant, l'hôtel bénéficie d'un cadre enchanteur.*

dont 68 chambres de luxe et 4 suites, ainsi que 12 villas spacieuses construites près du pavillon de chasse jadis fréquenté par le roi Carlos du Portugal lors de ses expéditions dans la montagne voisine. Soulignées de pierre et de verre, les façades du bâtiment principal arborent les tonalités de la terre et se fondent merveilleusement dans ce magnifique parc peuplé de pins soigneusement aménagé par l'architecte paysagiste Francisco Caldeira Cabral. Dans le lobby, majestueux, et comme partout dans l'hôtel, le blanc brille par sa présence et confère aux espaces une élégante sobriété, tout juste réchauffée par les tonalités or

et ocre du bois. Avec le beige, le blanc et le bois demeurent en effet des éléments fondamentaux de la décoration de l'hôtel, également ponctuée de surfaces en marbre et d'autres matériaux de qualité. Un langage que l'on retrouve aussi dans le bar Drop et dans le restaurant gastronomique Story, dirigé par le chef Fernando Monteiro qui concocte une belle cuisine portugaise. L'agencement des chambres a été pensé pour faciliter l'instauration d'un dialogue permanent avec l'environnement extérieur. Généreusement ouvertes sur la nature, les chambres, rythmées de transparences, sont toutes dotées d'un balcon ou d'une

(68 luxury rooms and 4 suites), in addition to 12 spacious villas built next to the hunting lodge, formerly used by King Carlos of Portugal during his expeditions to the neighbouring mountain. Brandishing glass and stone, the walls of the main building display earthy shades, marvelously blending in with this magnificent pine-filled park, carefully designed by landscape architect, Francisco Caldeira Cabral. In the majestic lobby, just like everywhere else in the hotel, the brightness of the white especially stands out, providing elegant simplicity, timidly warmed up by the gold

and ochre shades of the wood. Along with the beige, both the marked white colouring and the woodwork remain the fundamental elements of the hotel's decor, punctuated in addition with surfaces of marble and other quality materials, such as also found in the Drop Bar and in the gourmet restaurant, "Story", run by Fernando Monteiro, Head Chef and master of refined Portuguese cooking. The bedrooms are designed so as to inspire a constant dialogue with the outside world. Generously overlooking the surrounding environment, the bedrooms, full of transparency, are all equipped with a balcony



terrasse. Depuis chaque salle de bains, simplement séparée par une paroi en verre, les hôtes peuvent observer ce même spectacle. Comme dans tout l'établissement, le mobilier contemporain en bois clair affiche des lignes épurées.

Quant à l'immense spa bien équipé, dominé dès l'entrée par le blanc et donnant directement sur le jardin et la piscine extérieure, il invite à une détente profonde. Et à la méditation... Notamment dans les espaces dédiés aux massages décorés de tonalités sombres qui ajoutent de l'intimité au lieu.

Une adresse pour amoureux de la nature en quête de sérénité...

or terrace. From the bathroom, simply separated by a glass partition, guests may witness this same delightful scene. Just as throughout the establishment, the light-wood furniture adopts a contemporary streamlined style.

As for the immense well-equipped spa, with its dominant white entrance, directly overlooking the garden and the outdoor swimming pool, it beckons you in towards profound relaxation and meditation. So let yourself be tempted by these massage cubicles, decorated in dark shades for added intimacy.

An address for nature-lovers in quest of serenity...

