

Barcelone  
Courchevel  
Hangzhou  
Hollywood  
Istanbul  
Los Angeles  
Luxembourg  
Paris  
Piacenza  
Toulouse  
Shanghai  
Val d'Isère  
Verbier

# ARTRAVEL

ARCHITECTURE / DESIGN / DECORATION

Le meilleur des lieux contemporains

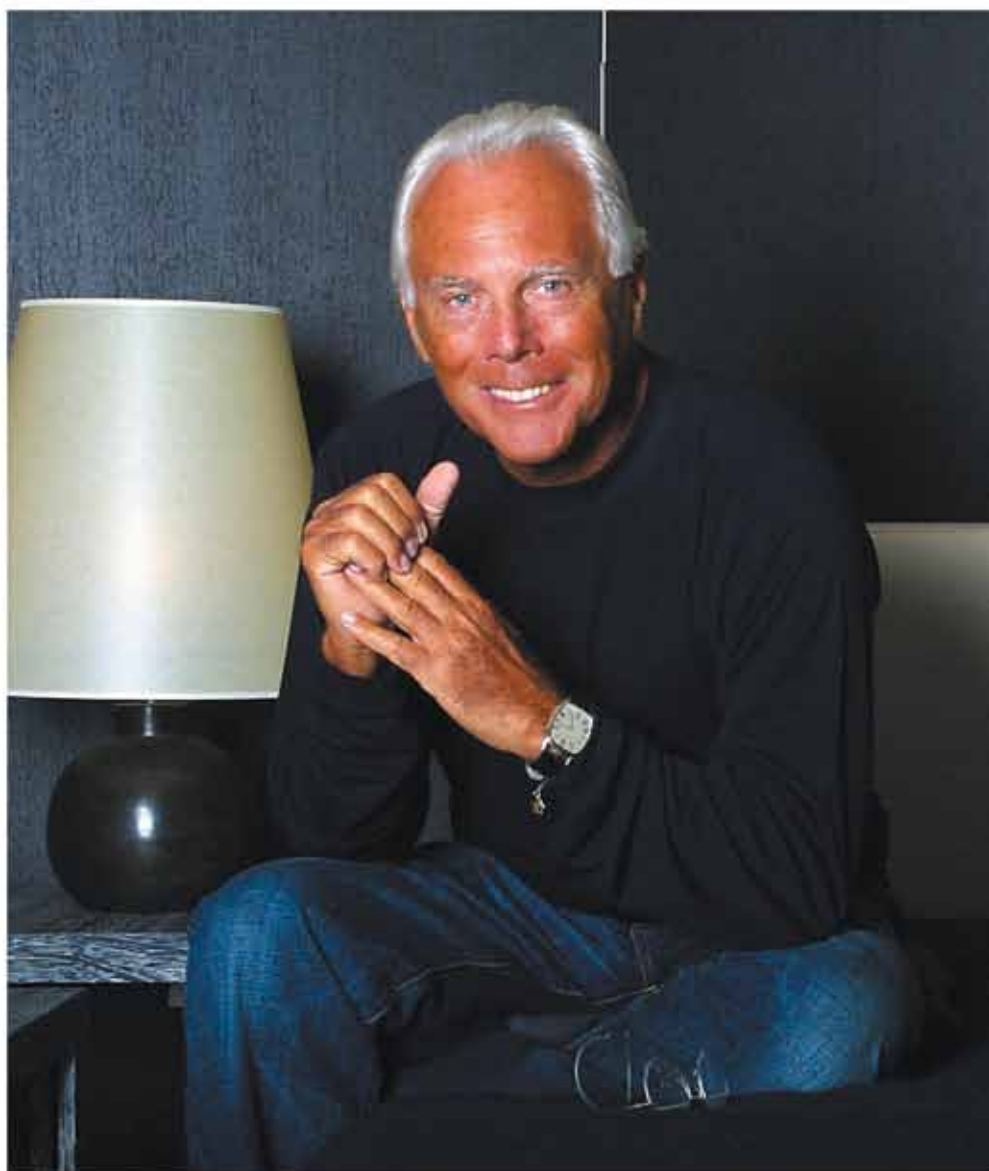
ENTREVUE  
GIORGIO ARMANI  
SES PROJETS  
ARMANI CASA  
8 PAGES EXCLUSIVES

MODE & DESIGN  
ILS NE FONT PLUS QU'UN  
DOSSIER SPÉCIAL  
DE 40 PAGES

Le Mondrian   
by Marcel Wanders

Rencontre  
Gilles et Boissier

Visite guidée d'un  
loft avant-gardiste



25  
ENGLISH TEXT

M 06314-25-F: 7,50 € RD



ITA 9€ ALL 9€ BEL/LUX 8,9€ CH 11€ FR 9,9€ USA 12,5€ CAN 10,95€ JAF 2000 11€ UK 5,7 € NL 9€ GR 8,9€ SV 7,95€



## Color Hotel - Paris

Situé près de Bastille, le Color Design Hôtel, imaginé par Jean-Marc Galabert, déjà à l'origine du Standard Design Hôtel (ARTRAVEL 7, ndlr), est une alternative ludique, économique (moins de 200 la nuit) et très esthétique aux hôtels du quartier. Éclatante de blancheur, la réception ne perd ses atours immaculés que par petites touches (cercle chromatique en mosaïque signé Jérôme Clochard, grappe lumineuse Bob design...) qui annoncent déjà les codes esthétiques de l'hôtel. Chaque étage se décline en effet sous une couleur différente (vert et bleu au premier, rouge et violet au second, orange et jaune au troisième, rose parme au dernier étage) depuis les parties communes via des néons placés dans les angles jusqu'au mobilier, tapis, luminaires et salle de bains (porte en plexiglas opaque ou transparente et mosaïque) des chambres. Dans un décor gris épuré et futuriste de science-fiction (bases iPod, écrans plats blancs Philips 19" et 32" ou écran LCD résolution 16/9 HD), canapé, table basse et lampe sphérique Beau & Bien se déclinent ainsi dans la même tonalité. Quant aux têtes de lits en plexiglas, incrustées d'une photo d'oreiller en trompe l'œil, elles invitent à s'abandonner en profitant de la très accueillante et excellente literie, sous l'arche bienveillante de deux lampes TOLOMEO de chez Artémide. *H.G*

